

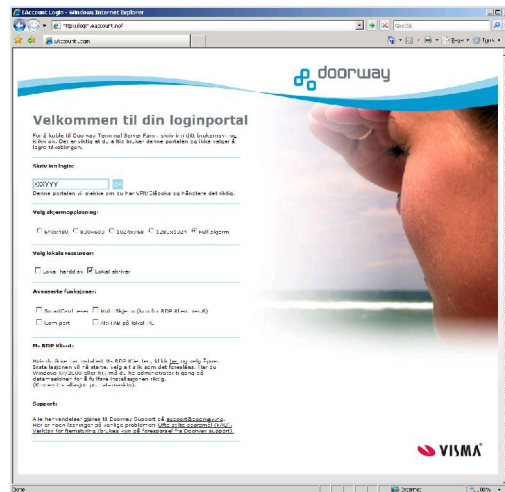


Desktop – <http://login.eaccount.no>

Innlogging til Desktop gjøres via en egen innloggingsside – <http://login.eaccount.no>.
 Desktopen gir tilgang til alle applikasjoner og tjenester via Windows Startmeny.

Innlogging

- Start internett Explorer på din PC.
- Gå til adresse <http://login.eaccount.no>.
- Skriv inn ditt brukernavn (seks bokstaver, XXXYYY hvor XXX er firmaforkortelse og YYY er brukernavn).
- Velg eventuelle opsjoner (les mer i "Ofte stilte spørsmål - FAQ).
- En ny innloggingsboks kommer med brukernavn ferdig. Tast inn passord og klikk OK.
- Du er nå logget inn og finner dine applikasjoner på startmenyen.



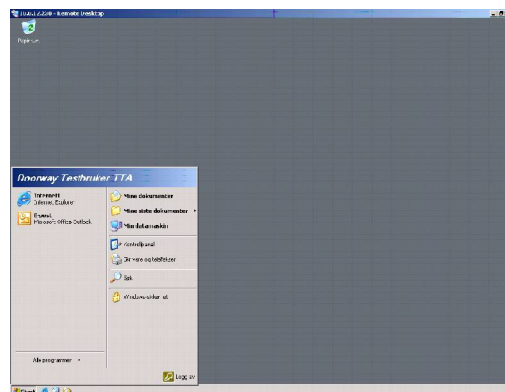
Desktop m/Startmeny

- Alle bedriftens applikasjoner vil være tilgjengelig i startmenyen.
- Snarvei til Outlook og Internett Explorer finnes i startmenyens hoveddel.



Sikkerhet

- Windows sikkerhetsmenyen finnes ved å klikke Start og Windows sikkerhet. Fra sikkerhetsmenyen kan man bytte passord, låse Desktopen og eventuelt avslutte programmer som henger.
- Merk at man blir automatisk frakoblet etter 3 timers inaktivitet. En frakoblet sesjon blir automatisk logget ut etter 30 minutter.
- Husk forskjellen på frakobling og utlogging. Når du er frakoblet vil du ved innlogging fortsette samme sted som ved frakobling.



Doorway

Postadresse
 Postboks 1896
 4858 Arendal

Kontakt
 - Sentralbord: 37 00 01 32
 - epost: info@doorway.no

Support
 - telefon: 928 444 66
 - epost: support@doorway.no

www.doorway.no